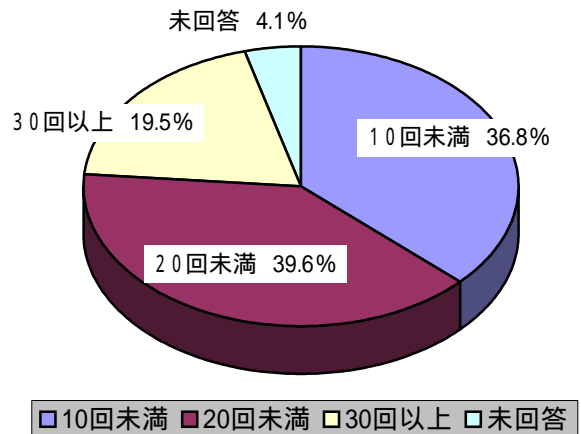


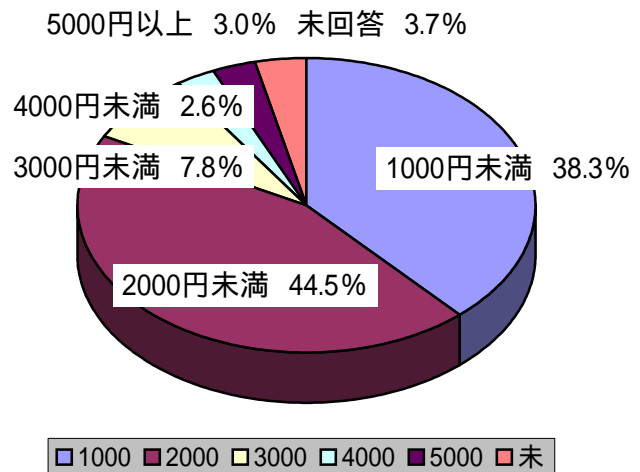
1. 1年間の外食の回数

1年間に家族で外食する回数は10回未満が36.8%、20回未満が39.6%で、この2項目で全体の76.4%を占めている。



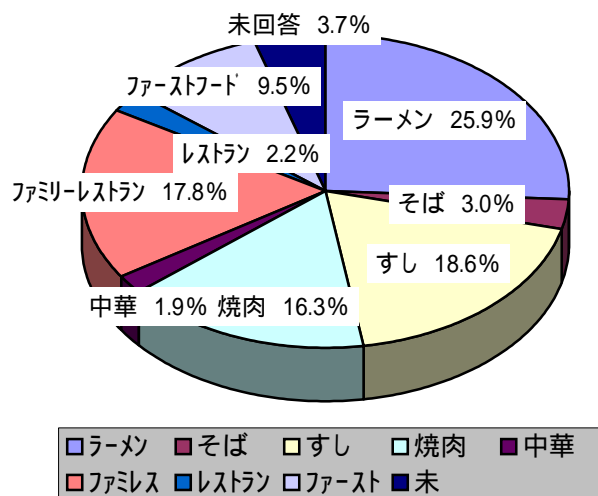
2. 1回にかかる費用

1回に1人当たりにかかる費用としては、2000円未満が44.5%と最も多く、1000円未満38.3%で全体の82.8%を占めている。



3. 外食の種類

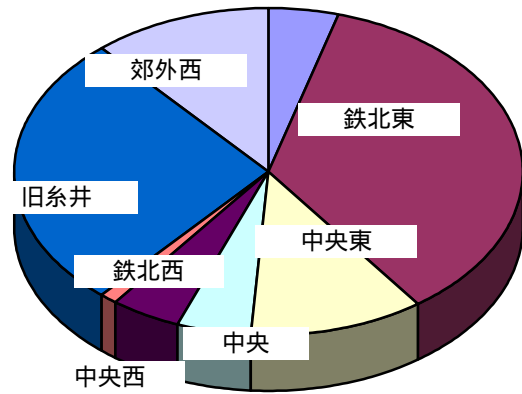
外食する種類としては、ラーメン店利用が25.9%と最も多く、次いですし店が18.6%、ファミリーレストランが17.8%、焼肉店が16.3%の順となった。



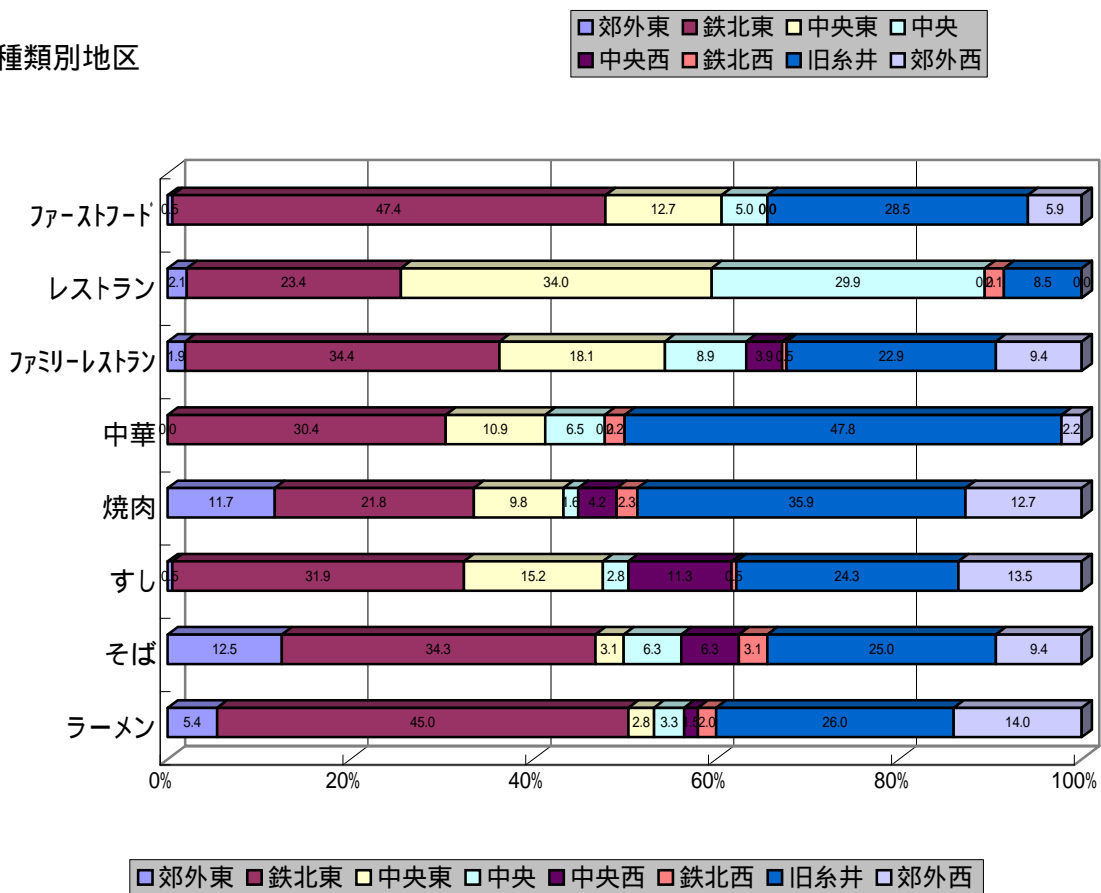
4 - 1 . 外食する地区

外食をする地区としては、鉄北東地区が全体の35.6%を占め、次いで旧糸井地区が27.1%、郊外西地区が11.4%、中央東地区が11.1%の35.6%を占め、次いで旧糸井地区が27.1%の順となった。

種類別には、ラーメン店が鉄北地区が45%、そば店は鉄北地区が34.3%、すし店が鉄北地区で31.9%、焼肉店は旧糸井で35.9%、中華店は旧糸井地区で47.8%、ファミリーレストランは鉄北東地区で34.4%、レストランは中央東地区34%、ファーストフードは鉄北東地区で47.4%とそれぞれで上位を占めた。



4 - 2 . 種類別地区



地区区分

地区名	町名
郊外東地区	美沢・沼ノ端・植苗・勇払
鉄北東地区	春日・緑・木場・清水・美園・三光・日の出・音羽・双葉・住吉・泉・明野元・新開・柳・明野新・新明・高丘
中央東地区	旭・若草・表・汐見・末広・新中野・元中野・船見・港・入船
中央地区	錦・大・本・幸・王子・寿・栄・浜・高砂・本幸
中央西地区	弥生・元・新富・大成・青葉・白金
鉄北西地区	松風・山手・北光・花園・啓北・見山
旧糸井地区	光洋・有明・小糸井・糸井・永福・日吉・しらかば・柏木・豊川・桜木・日新・有珠の沢・宮の森・はまなす・川沿・桜坂
郊外西地区	ときわ・美原・青雲・宮前・樽前・澄川・のぞみ・明德・もえぎ・錦岡